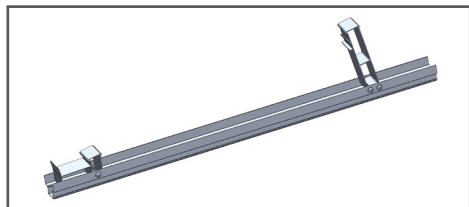
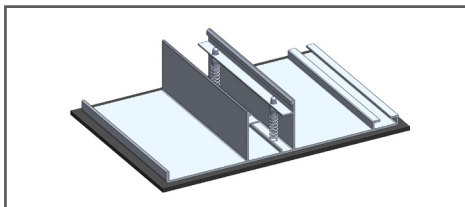


KOMPONENTEN

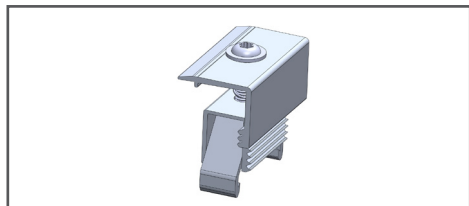
Notwendige Komponenten



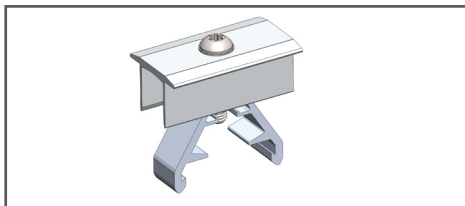
Grundset 10°



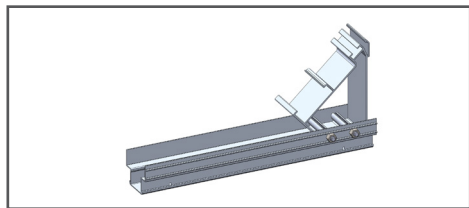
Fuß



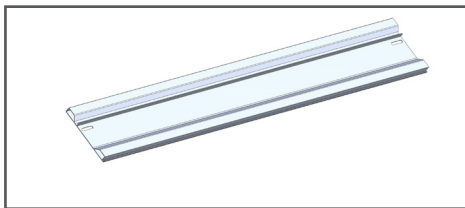
Endklemme



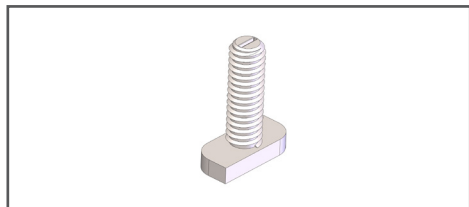
Mittelklemme



Verbinder Süd



Windleitblech



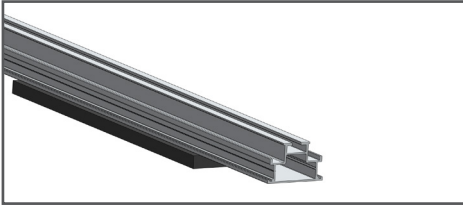
Hammerkopfschraube



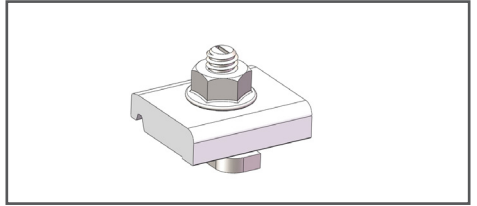
Mutter

KOMPONENTEN

Optionale Komponenten



Ballastprofil



Kreuzplatte

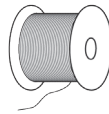
Benötigtes Werkzeug



Akkuschrauber

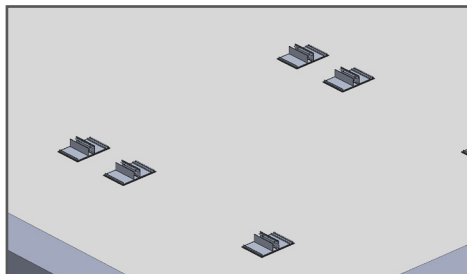


Drehmomentschlüssel



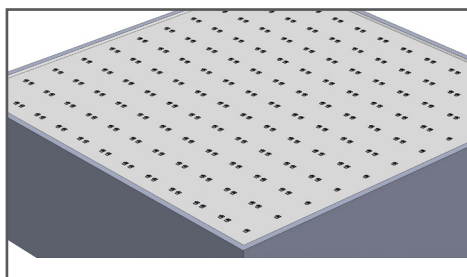
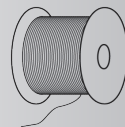
Schlagschnur

MONTAGE

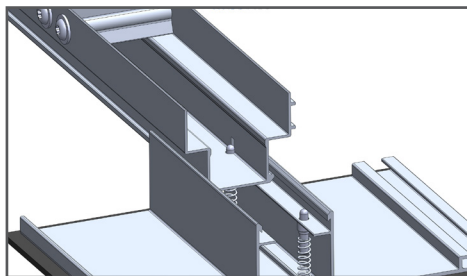


Dach ausmessen.

Beginn des Modulfeldes ermitteln.



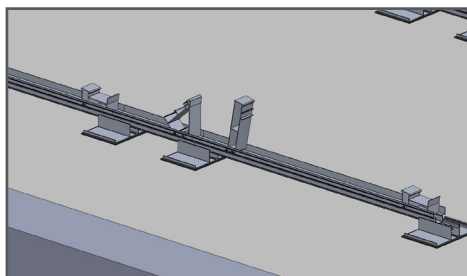
FüÙe an den entsprechenden Positionen auf dem Dach verteilen.



Grundset auf die FüÙe klicken.

Beachten Sie, dass der Arretierstift vollständig eingerastet ist.

Grundset und Verbinder werden immer im Wechsel montiert.

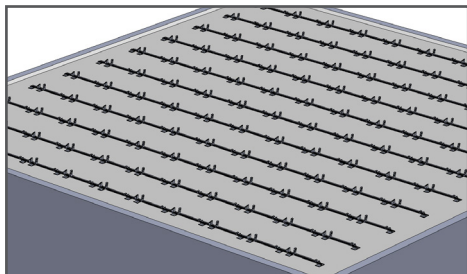


Klicken Sie alle Grundsets und Verbinder für das jeweilige Modulfeld in die FüÙe ein.

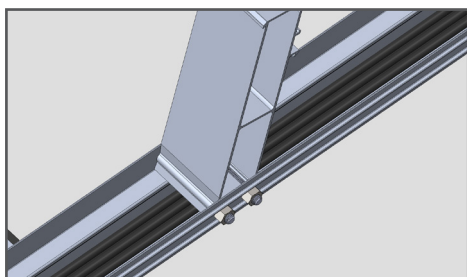
Klappen Sie bei der Montage die hintere Stütze nach oben.

Achten Sie darauf, dass die Stütze korrekt einrastet.

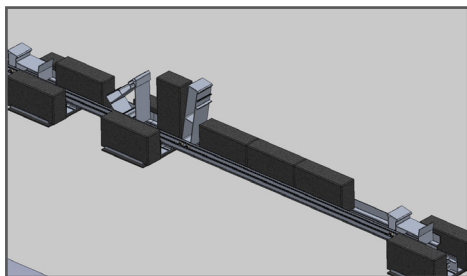
MONTAGE



Richten Sie die Grundsets korrekt aus.
Das Innenmaß zwischen den beiden Grundsets ist gleich:
Modulmaß - 45 mm.

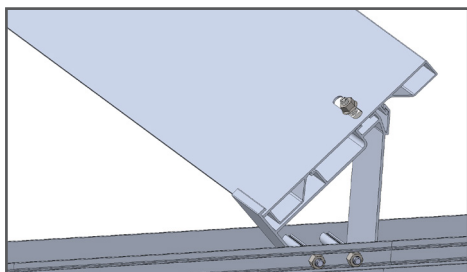


Verlegen Sie die Stringleitung im Inneren des Grundsets.



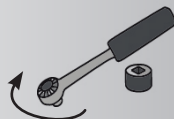
Platzieren Sie die Ballastierungssteine gemäß des individuellen Ballastierungsplanes.

Achtung: Die korrekte Ballastierung ist essentiell für eine standsichere Anlage.

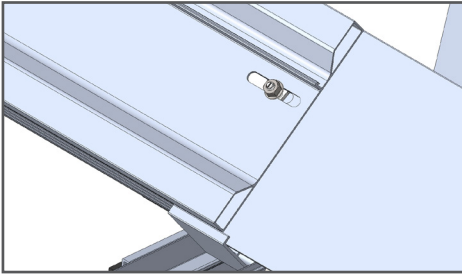


Montieren Sie das äußere Windleitblech wie dargestellt und fixieren Sie es mittels Hammerkopfschraube und Mutter.

Drehmoment: 10 Nm



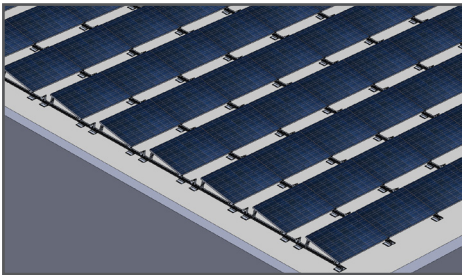
MONTAGE



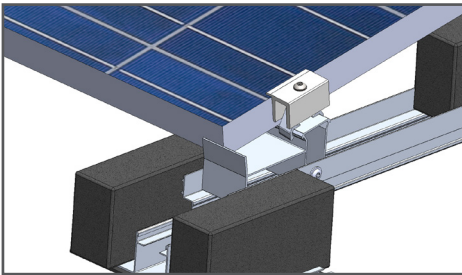
Montieren Sie die weiteren Windleitbleche einer Reihe. Achten Sie darauf, dass das untere Windleitblech korrekt im Verbinder einrastet.

An der Überlappung fixieren Sie beide Bleche gemeinsam mit Hammerkopfschraube und Mutter.

Drehmoment: 10 Nm



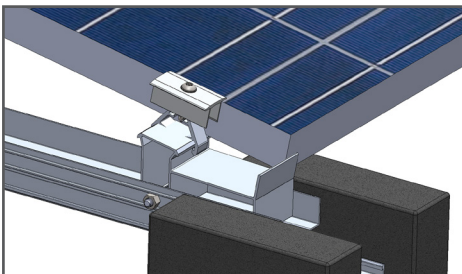
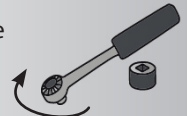
Montieren Sie alle Module des jeweiligen Modulfeldes.



Beginnen Sie mit dem Legen der Module. Das Modul muss auf der vorderen Stütze bündig aufliegen.

Achten Sie darauf, dass die Klemme korrekt einklickt.

Endklemme mit Drehmoment anziehen. M8: 10 Nm



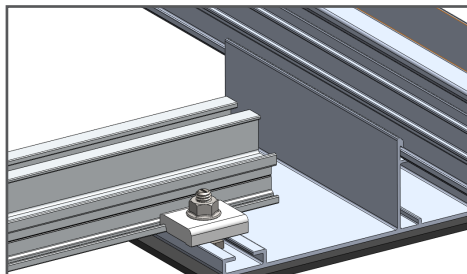
Platzieren Sie die weiteren Module.

Zwischen zwei Modulen platzieren sie eine Mittelklemme. Achten Sie darauf, dass die Klemme korrekt einklickt.

Mittelklemme mit Drehmoment anziehen. M8: 10 Nm



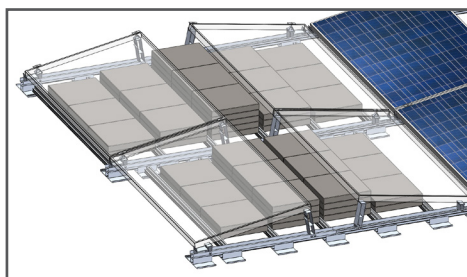
MONTAGE



Für erhöhten Ballastierungsbedarf setzen Sie ein Ballastprofil.

Fixieren Sie das Ballastprofil an der Hammerkopfnut mit zwei Kreuzplatten.

Die Hammerkopfnut muss jeweils nach innen zeigen.



In das Ballastprofil können Sie größere Steine zur Ballastierung einlegen.

Verwenden Sie nur Steine, die im individuellen Ballastierungsplan ausgegeben sind.